

# LLUÍS EL PIADÓS

© Ínigo Bujedo

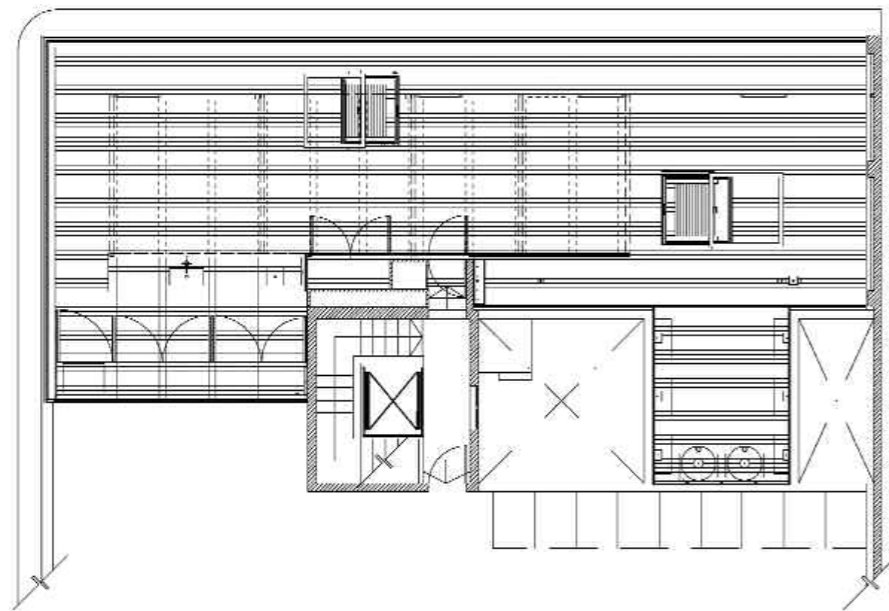
Located on the top floor of a six-storey building in Barcelona's historical center, this terrace has been restructured on a wooden surface and includes a covered area, a kitchen with running water, and electrical installations. Particularly eye-catching is a pavilion designed to fit the structure of the building and the lights fixed on the wall, and which has two positions: morning / afternoon or summer / winter.

Diese Terasse befindet sich im obersten Stockwerk eines sechsgeschössigen Gebäudes in der Altstadt von Barcelona. Der Gesamteindruck wird vom Holz der Boden- und Wandflächen bestimmt, in die der Zugang, die Küche, sowie die Wasser- und Elektroleitungen integriert sind. Die Module des Baldachins richten sich an den Abständen der Lampen aus und erlauben zwei Positionen der Rollvorhänge: Vor-/Nachmittag bzw. Sommer/Winter:

Située au sommet d'un bâtiment de six étages du centre historique de Barcelone, cette terrasse réaménagée et recouverte d'un plancher de bois. Elle comprend un espace couvert, une cuisine avec l'eau courante et diverses installations électriques. Une structure métallique supportant des stores verticaux et horizontaux a été conçue sur mesure. L'éclairage, par le biais de lampes murales, est réglable en intensité : matin/après-midi ou été/hiver:

Dit terras bevindt zich op de bovenste verdieping van een gebouw in het historische centrum van Barcelona. Het is opnieuw aangelegd op een houten ondergrond en heeft onder meer een overdekt gedeelte, een keuken met stromend water, en elektrische apparatuur. Vooral een paviljoen, ontworpen in lijn met de constructie van het gebouw en de lichten op de muur, trekt de aandacht. Het heeft twee posities: morgen/middag en zomer/winter.





Plan

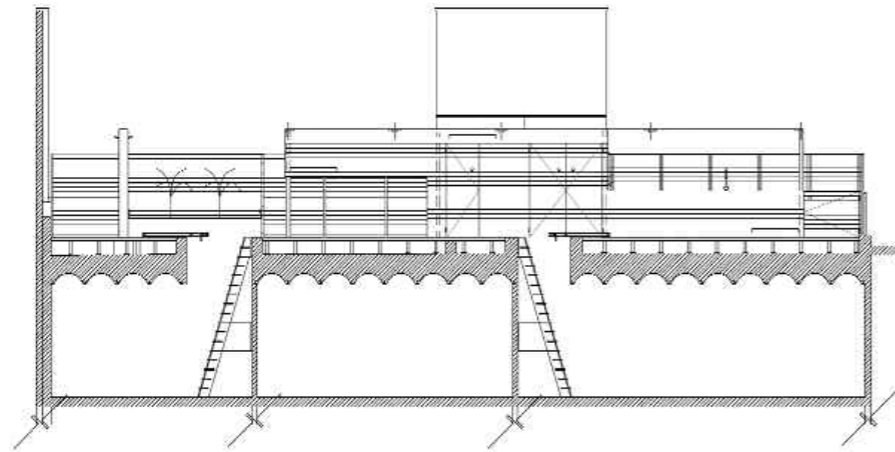
The terrace has a kitchen, barbecue, outside shower, sprinkler system, sun loungers and a day bed.

Der Dachgarten ist mit Kochstelle, Grillplatz, Gartendusche, Rasensprenger, Liegestühlen und Ruhebett ausgestattet.

La terrasse est équipée d'une cuisine, d'un barbecue, d'une douche à ciel ouvert, d'un système d'arrosage, de chaises longues et d'une ottomane.

Het terras beschikt over een keuken, barbecue, douche, sprinklerinstallatie, ligstoelen en een bank.





Section



Separado mínimamente de la terraza mediante una cerca continua se halla un pequeño huerto de riego automático.

A fence separates the terrace from a small vegetable garden which has an automatic watering system.

Separato appena dalla terrazza per mezzo di uno steccato, c'è un piccolo orto con sistema d'irrigazione automatica.

Uma sebe separa o terraço de uma pequena horta que dispõe de um sistema de rega automático.