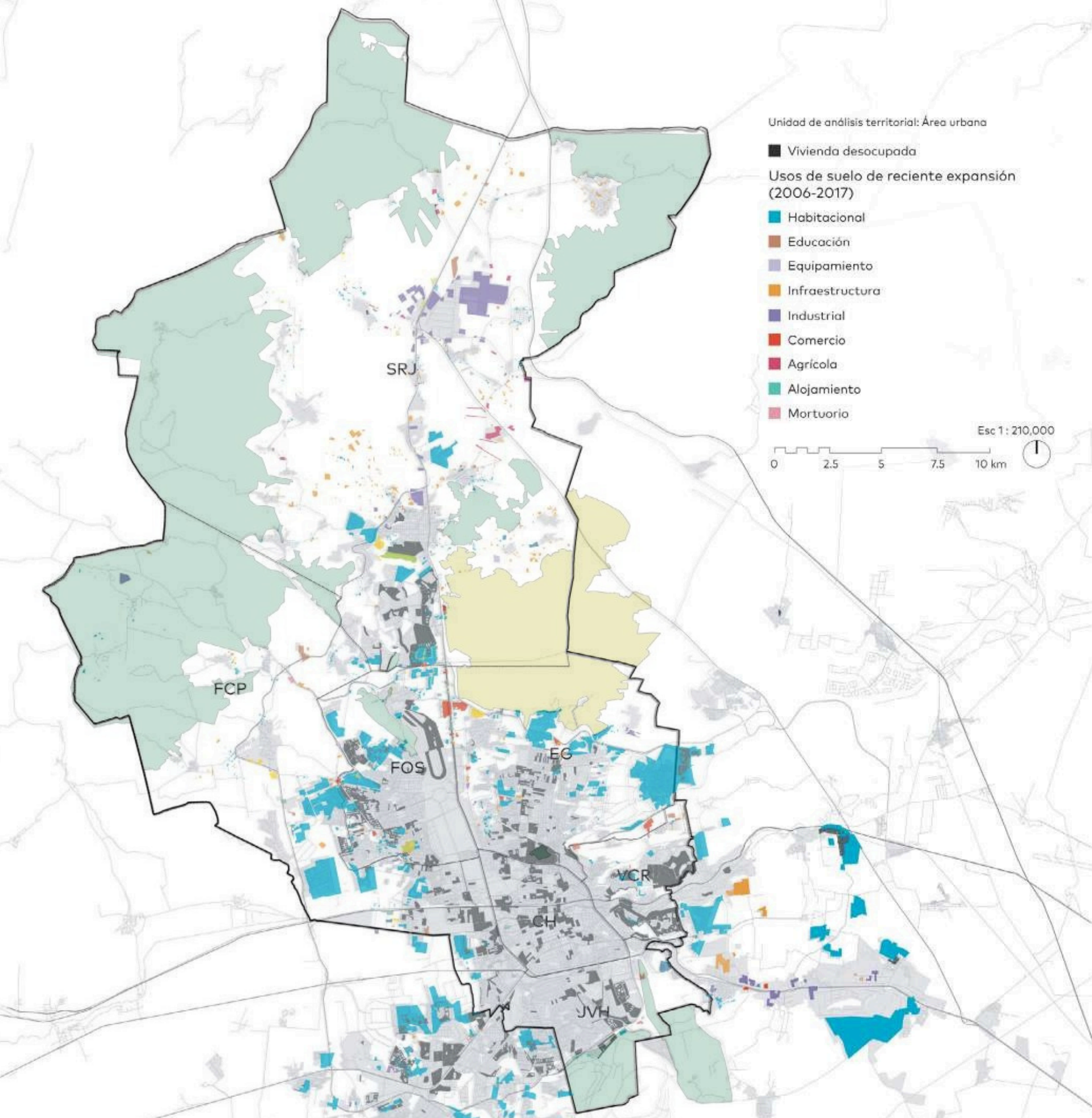


Pro QR@

Infraestructuras verdes-azules sostenibles

Corredores ecológicos, ejes verdes y parques como Infraestructuras verdes y azules que fomenten una mayor integración social, la revitalización del tejido urbano, rehabilitación y nuevos usos de estructuras y espacios públicos saludables y sostenibles.

Densificación de periferias y mixtura urbana.



Situación Actual

Usos de suelo de reciente expansión con vivienda desocupada.

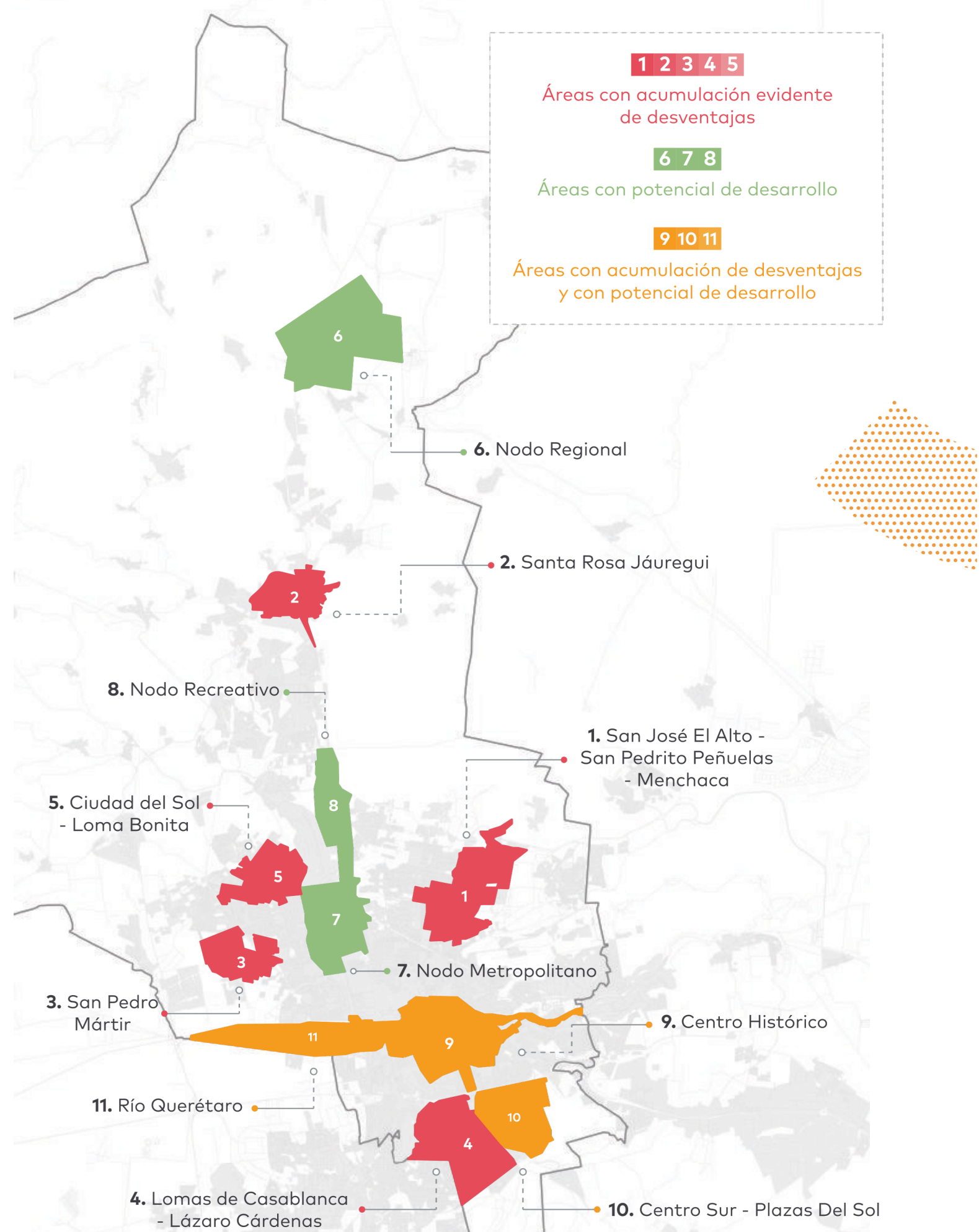
Áreas Naturales Protegidas y con importancia medioambiental

Fuente: Elaboración ONU-Habitat con base en información de cartografía de INEGI 2010 y PMDU de Querétaro 2015.

<https://implanqueretaro.gob.mx/Q500/Q500-VersionCompleta.pdf>

SOFAR

STUDIO OF ARCHITECTURE RESEARCH



Situación deseada

A partir del análisis de los 11 ámbitos estratégicos que define el Q500, definir una primera zona prioritaria en la ciudad para elevar la prosperidad urbana en el municipio.

Elaborar una propuesta de infraestructuras verdes-azules para QRO.



Objetivo final:

Q500: 2031

En 2031, se cumplirán los 500 años de la fundación de Querétaro